

CRÉONS  
DE LA  
VALEUR  
EN-  
SEMBLE

7<sup>E</sup> ÉDITION

# RENCONTRES DE L'ACHAT PUBLIC

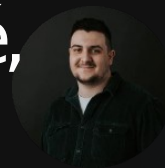
Un salon réunissant acteurs économiques  
et donneurs d'ordre publics



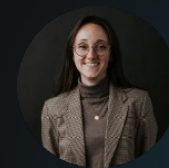
Le 6 novembre 2025 à partir de 13h30  
au Roazhon Park à Rennes

**LUMY**

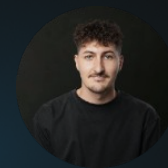
## Nous transformons l'impossible en réalité, portés par la passion.



Solution Architect



Product Owner & UI/UX  
designer



Product Owner & UI/UX  
designer

### Vision holistique

- Audit et conseil stratégique
- Product Design UX/UI
- Dev sur-mesure
- Cloud

### Expertise technique

- Systèmes scalables
- Open source
- Intégrations poussées
- IA Self Host



Full Stack Developer



Front End Developer

**Lumy.** AGENCE DESIGN & DÉVELOPPEMENT SPÉCIFIQUE

+250 projets digitaux  
conçus avec succès.



groupe  
**Télégramme**



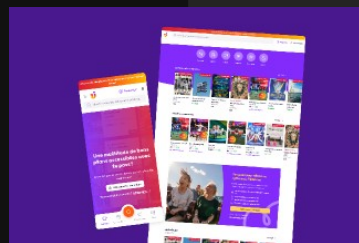
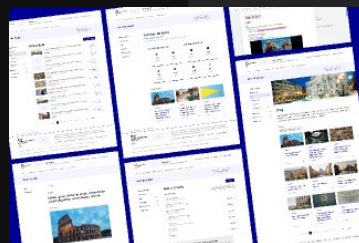
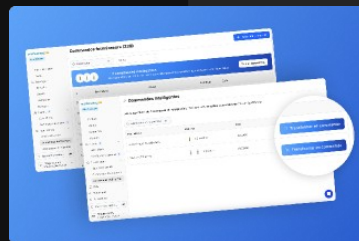
*Brittany Ferries*



**.bzh** LA BRETAGNE  
notre point commun



**UBO**  
Université de Bretagne Occidentale



Contactez-nous.

02 57 52 09 77

loan@lumy.bzh

LUMY.BZ

**AQUILOHM**

# ΔQUILOHAM

RADIATEURS INNOVANTS & ÉCONOMIQUES

Nouveaux radiateurs électriques à infrarouges lointains, offrant confort, efficacité et économies d'énergie.



**CSTB**  
le futur en construction



**Charte**   
RELATIONS FOURNISSEURS  
ET ACHATS RESPONSABLES

Bretagne  
**compétitivité**

# POURQUOI CHOISIR AQUILOHM ?



## ÉCONOMIQUE

Grâce à une technologie innovante vous réalisez des **économies** et vous gagnerez en **confort**.




## INNOVANT

Peinture chauffante naturelle à base d'eau.  
Recyclable -Non toxique.  
**Absence d'émission de CO2**



## FABRICATION

 Nos corps de chauffe et chauffages sont **fabriqués et assemblés en Bretagne** dans une démarche écoresponsable.



## CONFORT UTILISATEURS

**Chaleur similaire au rayonnement solaire.**  
Aquilohm procure ce même confort et élimine l'humidité résiduelle des murs.



## CONNECTÉ

Votre chauffage communique avec vous, où que vous soyez grâce à notre **solution domotique**.



## ÉCOLOGIQUE

Utilise des matériaux à **95 % recyclables** dès sa conception pour un **bilan carbone maîtrisé**.

[www.aquilohm.fr](http://www.aquilohm.fr)

**BALTEE**

# Sécurité, sérénité, simplicité

## B01 : 1 produit, 4 fonctionnalités !



### Alarme antivol

Ne laissez plus votre vélo sans surveillance. Le B01 **détecte toute tentative de déplacement** non autorisé et **déclenche une alarme** stridente pour dissuader les voleurs en quelques secondes.



### Détecteur de chute

Le B01 **détecte les chocs violents** ou les **pertes de mouvement prolongées** et **envoie une alerte** si vous ne vous relevez pas. Une **alarme se déclenche pour prévenir les personnes à proximité**.  
Parfait pour les sorties en solo, même sur des trajets familiaux.



### Bouton SOS

En cas de problème, un **simple appui sur le bouton SOS** **envoie une alerte** à vos contacts de confiance avec votre **position GPS**. Un réflexe vital en cas de **chute, malaise ou agression**.  
Une **alarme** peut également se déclencher pour **prévenir les personnes à proximité**.



### Avertisseurs

Faites-vous entendre. Le B01 embarque un **avertisseur sonore de haute intensité** (jusqu'à 120 db) pour alerter les autres usagers en cas de danger ou simplement signaler votre présence. Idéal pour les **environnements urbains bruyants**.



# H01

☛ FEU AVANT

☛ FEU ARRIÈRE

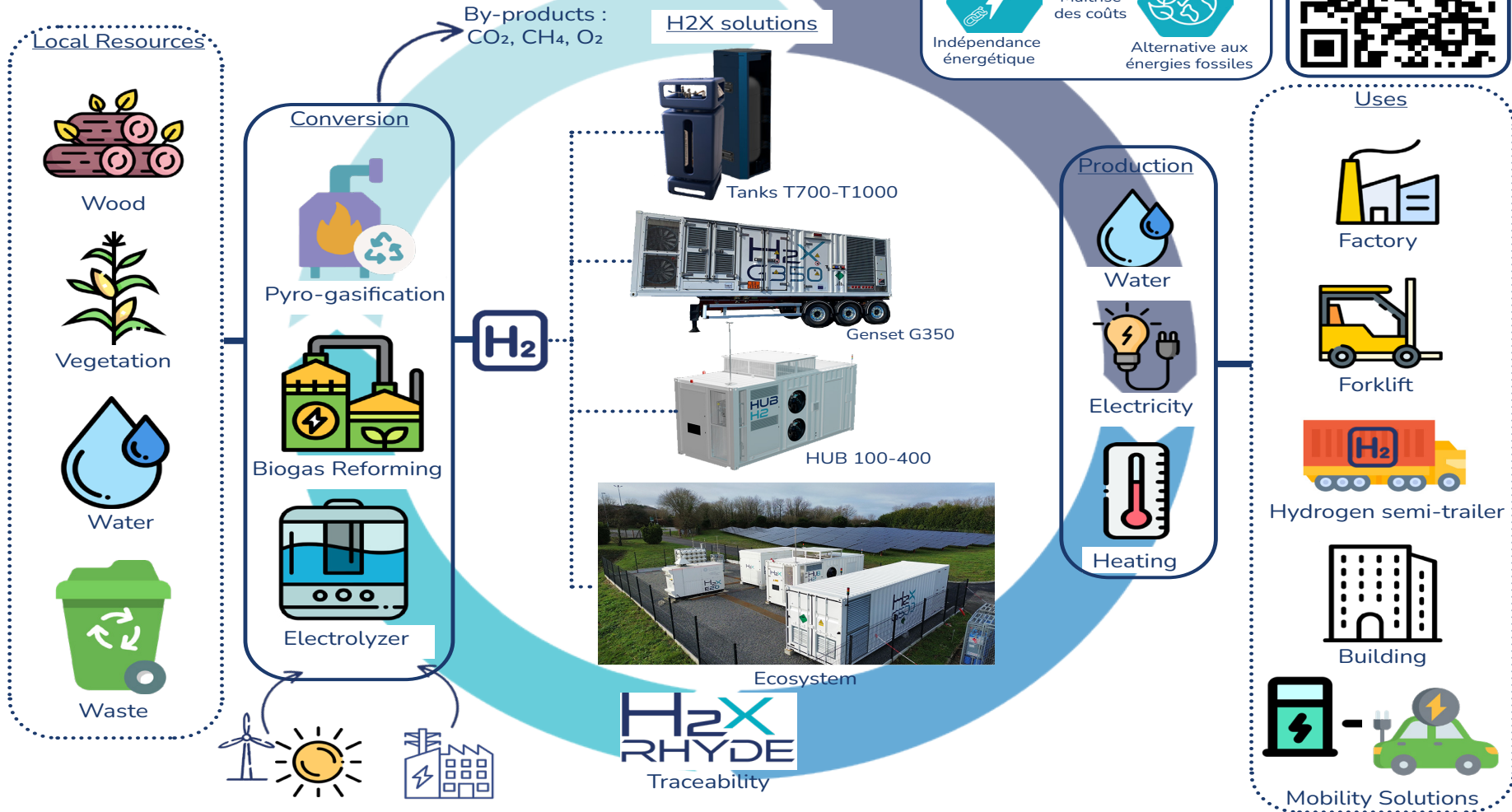
↔ CLIGOTANTS

☛ FEU STOP



**H2X**

# Ecosystems for Industrial applications by H2X-ECOSYSTEMS



# H2X-ECOSYSTEMS : our solutions



ECOSYSTEM



HUB H2



Genset  
G350



Gensets  
from 5 to  
500kW

Genset  
G015-G050



Genset  
G005



Tanks  
T700- T1000



DHW module  
(Domestic  
Hot Water  
module)

Fuelcell  
F005



DC/DC

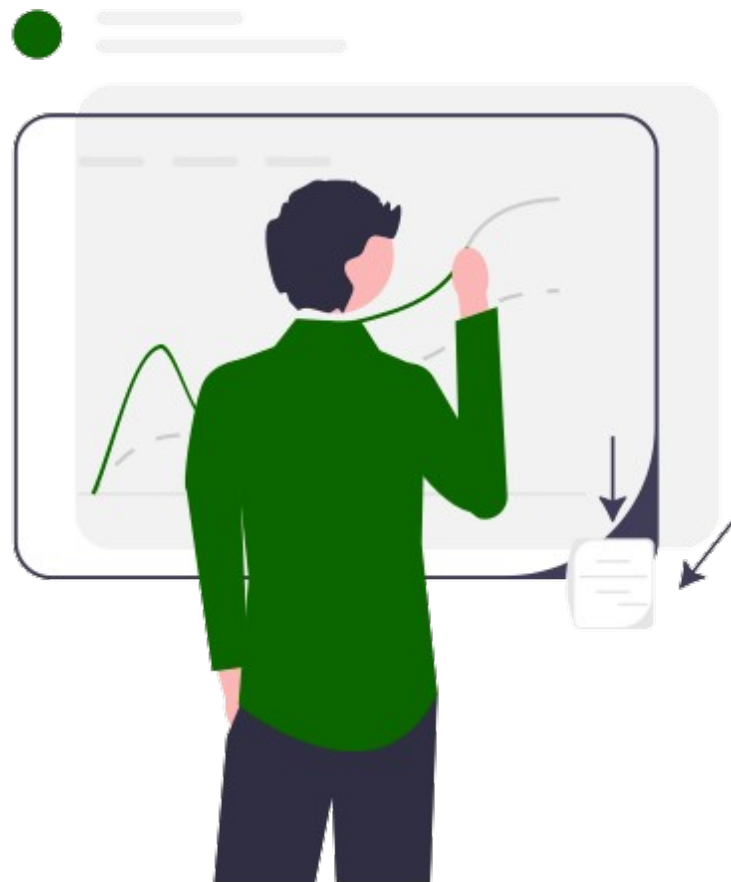


**DOPTiM**

## Solutions logicielles data & IA

IoT - web - agents - apps

8 ans d'expérience  
+ 30 clients  
+ 130 projets





- IA prédictives, génératives, analytiques
- Automates informatiques
- Big data

## Accompagnement de bout en bout

- Cadrage de la stratégie data/IA
- Formations
- Gouvernance des données
- Maintenance évolutive
- Support aux utilisateurs



**BLUE MARKET**

### Dernières annonces



5,98 k€/u

TPD 125-130/4



17,25 €/u

DISANO ILLUMINAZIONE  
LUCENTE 1101



644 €/u

Transfo Tri isolement  
400/230V



575 €/u

Siemens Scalance W700



Sur demande

Cuve de 5000 Litres



Sur demande

Lot Groupe Froids TRA...



Sur demande

Chaudière Gaz + Bruleur



Sur demande

Cuves d'eau



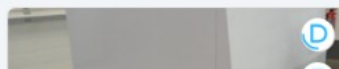
Sur demande

Palan sur chariot IPN à  
câble 1.5t / hauteur 6m



Sur demande

Parc a vélos





Achats responsables : matériel et équipements reconditionnés

Ingénierie nouveaux projet, valorisation équipements amortis  
AMO réemploi

Outil de gestion et mutualisation de parc matériel multi-sites

Analyse d'impact € et CO2e évité

[arnaud.moulin@bluemarket.blue](mailto:arnaud.moulin@bluemarket.blue)

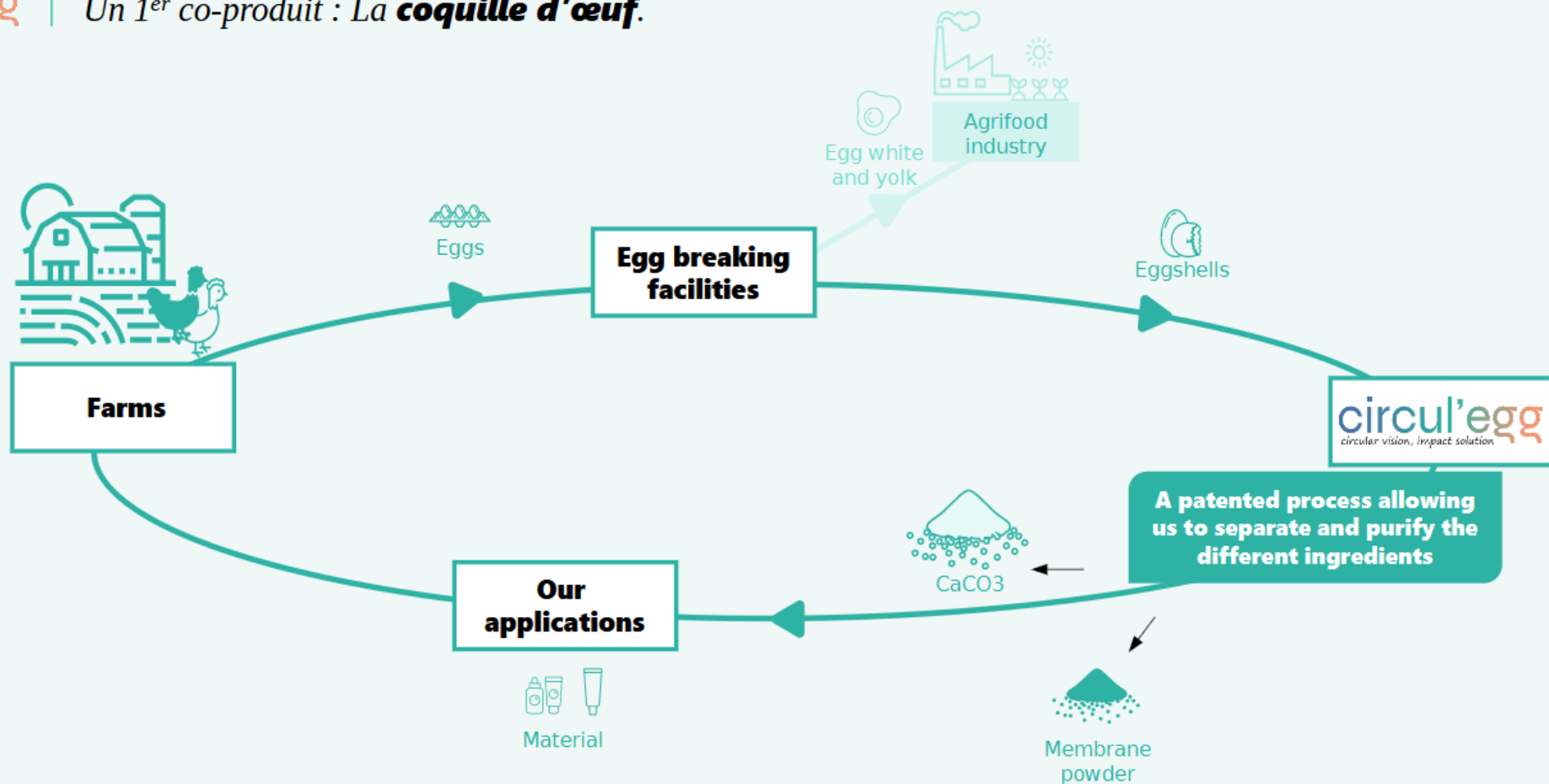




**CIRCULEGG**

# ÊTRE LEADER DE LA VALORISATION DES COPRODUITS DE L'INDUSTRIE AGROALIMENTAIRE.

Un 1<sup>er</sup> co-produit : La **coquille d'œuf**.





# UNE MATIÈRE PREMIÈRE RÉPONDANT AUX BESOINS DU MARCHÉ

Un gisement de **plus de 40 000 tonnes** de matière première biosourcée

À partir des coquilles d'œufs, nous produisons un carbonate de calcium 100 % biosourcé, 100 % recyclé et décarboné, répondant aux besoins des marchés des matériaux de construction, notamment :

## Les applications

- Peinture
- Enduit / mastic
- Flooring PVC
- Béton
  
- ... et bien d'autres encore.



Plus de 50 produits contenant notre ingrédient, permettant de répondre aux exigences des appels d'offres.

**Intéressé ? N'hésitez pas à venir nous parler !**



**ORNISEC**

# AMOA Cybersécurité avec une offre 360°

## Audit

- Audits d'architecture
- Audit Organisationnel et physique
  - Audits de configuration
  - Audits de code
  - Tests d'intrusion
- **Qualifié PASSI**



## Conseil

- Elaboration de PSSI & procédures
- Expertise sécurité & intégration
  - Gestion des risques SSI
  - Homologation sécurité
    - Homologation RGS
    - Schéma directeur
- **Qualifié PACS**



## Conformité

- Conformité LPM
- Conformité RGPD
- Conformité Directive NISv2
  - Conformité ISO 27001
  - Conformité HDS
  - Conformité RGS
- Réglementation DGAC



## Assistance RSSI et DPO (SSI)

- Gérer la sécurité opérationnelle
- Implémenter la PSSI
- Expertise sécurité
- Reporting et suivi des chantiers
- Coaching RSSI
- Réalisation des PIA - RGPD

## Formation & Sensibilisation

- *Sensibilisation* : Programme, Phishing, Ateliers, QCM
- *Formation* : RSSI, Administrateur S&R, équipe industrielle, développeur et chef de projet.

## Gestion de crise SSI

- Préparation : PCA/PRA, Proc. (incident, Crise)
- Exercice : Simulation de crise cybersécurité
- Réponse : Forensic, Réponse à incident
- PRIS (Qualification en cours)



a.sabbar@ornisec.com



06 35 29 16 23



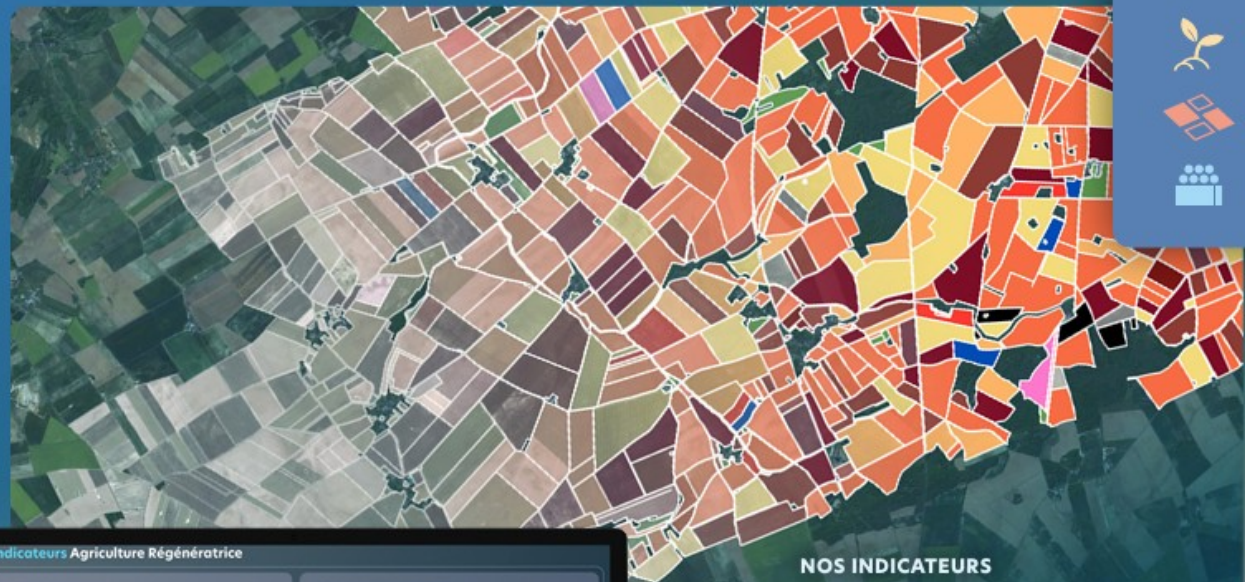
www.ornisec.com



**KERMAP**

# Les données Kermap

La référence du suivi agricole



## Le satellite pour du quasi temps réel

L'IA pour passer à l'échelle



Identification des cultures



Biodiversité / IAE



Couverture des sols



Ressources en eau



Rendement

## Les données Kermap, au service de votre métier

### Agro-industriels et coopératives

- Optimisez votre logistique
- Affinez votre conseil agronomique
- Gérez les primes filières
- Fiabilisez votre reporting RSE

### Acteurs publics

- Diagnostiquez votre territoire
- Pilotez vos programmes agroécologiques
- Valorisez vos actions

### Assurances et marchés

- Anticipez les surfaces et les rendements
- Mesurez les impacts des aléas climatiques
- Prévoyez la sinistralité

### Indicateurs Agriculture Régénératrice

#### Durée de couverture



DDC annuel (moy.)

228 jours

DDC PRA (moy.)

222 jours

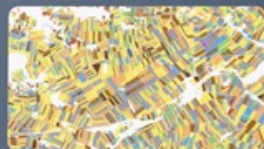
DDC min

127 jours

DDC max

342 jours

#### Identification de parcelle



#### Prairies et jachères

38 %

#### Blé

29 %

#### Orge

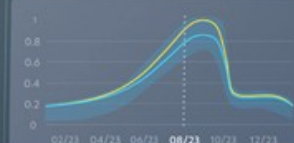
19 %

#### Colza

7 %

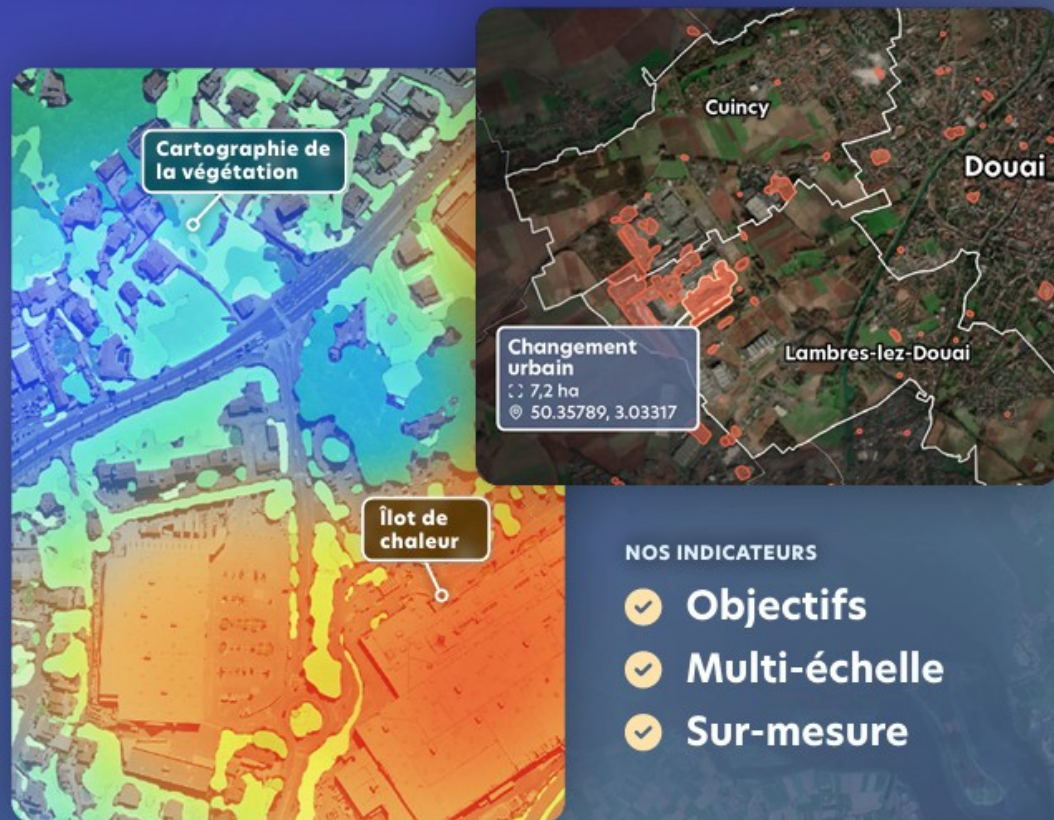
### NOS INDICATEURS

- ✓ Objectifs
- ✓ À grande échelle
- ✓ En continu
- ✓ Clé-en-main



# Les solutions Kermap

La référence de la cartographie urbaine



## NOS INDICATEURS

- ✓ Objectifs
- ✓ Multi-échelle
- ✓ Sur-mesure

## Le traitement d'images multi-thématique

L'IA pour passer à l'échelle

-  Végétation urbaine
-  Artificialisation
-  Îlots de chaleur
-  Détection de changements
-  Trame verte et bleue

## Les indicateurs Kermap au service de vos enjeux

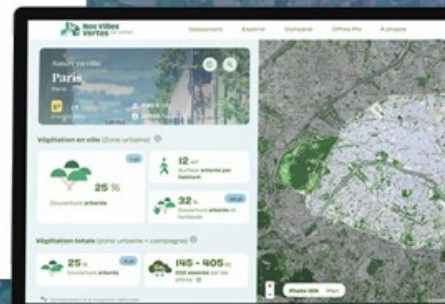
### Environnement

- Revégétalisation
- Continuités écologiques
- Services écosystémiques
- Îlots de chaleur (modélisation, score ICU, cours d'écoles...)

### Aménagement urbain

- Occupation du sol
- Consommation foncière
- Actualisation PCRS

 [nosvillesvertes.fr](https://nosvillesvertes.fr)





**MOBILITY TECH GREEN**



Solutions d'**autopartage**  
et de **télématique** pour  
entreprises et collectivités





# La solution d'autopartage professionnel



XP-501-LM  
Peugeot - 208  
Parking Fleury

[Voir la fiche](#)



Yann Daniel  
Abonné



Une solution proposée par



**GWILEN**



# GWILEN

RESSOURCES MARINES POUR UNE ARCHITECTURE DURABLE

*GWILEN valorise les sédiments marins issus de dragage portuaire et les transforme en un matériau innovant et bas carbone pour l'architecture et la construction.*

**NOS PRODUITS BAS CARBONE : CARRELAGE MURAL ET SOL, MOBILIER ET OBJETS SUR MESURE (ET BIENTÔT DES PRODUITS DE CONSTRUCTION !)**



-92% CO2 par rapport au béton  
100% minéral  
0% ciment  
0% pétrole  
Moulable

Nous contacter : [contact@gwilen.com](mailto:contact@gwilen.com)

**RUBYCAT**



# Protégez les accès sensibles de votre système d'information avec le bastion **PROVEIT**



**Solution de PAM/bastion  
rennaise** 



**Certifié Visa de sécurité  
CSPN par l'ANSSI**



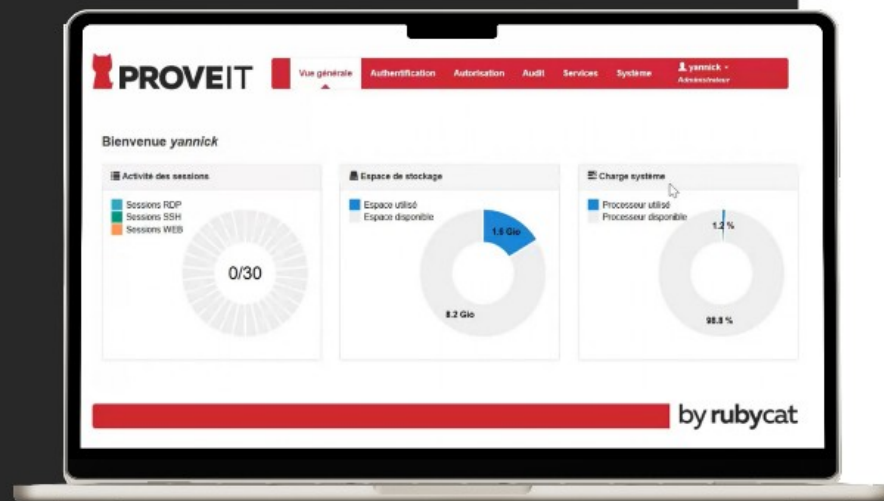
**Contrôle des accès sur  
le système d'information**



**Traçabilité  
des actions**



**Gestion des secrets**



VISA  
DE SÉCURITÉ



Ref. 2023/05 -  
Validité 06/2026






**40 WATTS**



# 40 WATTS

*Réparer le futur,  
une batterie à la fois.*

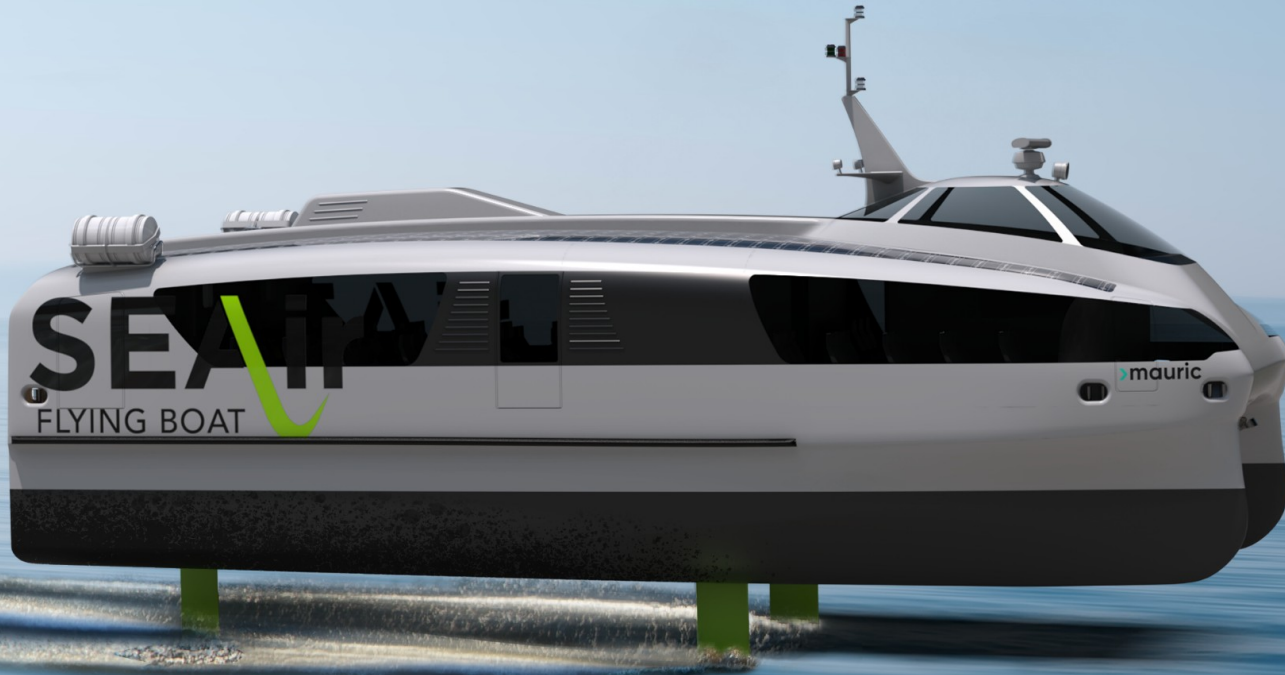
# 40Watts, le reconditionnement de batteries au service des collectivités

-  **Achat public innovant** – solution locale & scalable
-  **Loi AGEC** – allonger la durée de vie, réduire les déchets
-  **Déjà partenaire** : Keolis Rennes, loueurs & vélocistes



**SEAir**

# Transport décarboné: les foils compensent le surpoids des nouvelles générations propulsives bien trop lourdes



## Apport de valeurs

- Très grande stabilité pour le confort des passagers
- Préservation de berges avec un sillage très réduit
- Réduction d'émissions de CO<sub>2</sub> (\*)
  - -70% (hybride)
  - -100% (électrique)

## Performances (\*)

- Vitesse de croisière: 30 kts
- Rayon d'action: 150 NM
- Propulsion: Electrique or Hybride

## Caractéristiques

- Longueur 19 m
- Largeur 7,50 m
- Déplacement 34 - 42 t
- Nb passagers 80

# Action de l'Etat en mer: plus vite, plus loin, plus stable grâce aux foils rétractables et asservis

## Apport de valeurs combiné

- Forte réduction des chocs -50% en mer 3
- Vitesse augmentée +30%
- Economie de carburant +30% à +50%

## Configurations possibles

- Foils rétractables ou fixes
- Drone ou standard
- Gamme = 4m, 5m, 12m, 20m



**KELLIG EMREN**



# KELLIG EMREN

Biosourcé - Matériaux et Construction

## VÉGÉO - Bloc Miscanthus Terre Chaux



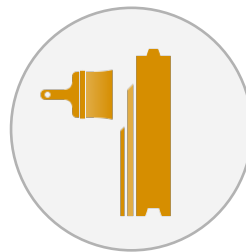
Confort d'hiver & d'été  
**Isolation & inertie thermique**



Perspiration  
**Abaissment et régulation  
de l'hygrométrie ambiante**



Bio-Géo-sourcé  
**Santé des poseurs  
comme des habitants**



Support de finition  
**Enduit terre à faible effusivité  
Effet de paroi chaude en hiver**



Tenue au feu  
**Matériau ininflammable**



Externalités positives  
**Autonomie des territoires  
Réversibilité en fin de vie**

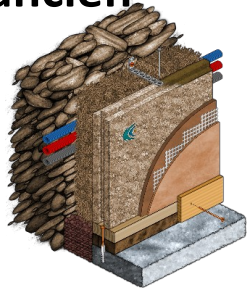


# KELLIG EMREN

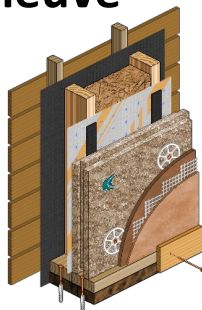
Biosourcé - Matériaux et Construction

## VÉGÉO - Bloc Miscanthus Terre Chaux

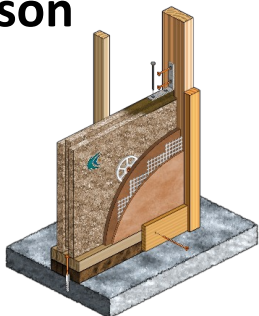
Bâti  
ancien



Construction  
neuve



Cloison



Réhabilitation  
d'un habitat partagé

**VÉGÉO 105**

- ITI
- Mur en pierre
- 188 m<sup>2</sup>
- Morbihan



L'ancienne poterie,  
un marché public exemplaire

**VÉGÉO 75**

- ITI
- Mur en pierre
- 132 m<sup>2</sup>
- Côtes d'Armor



Isolation d'une maison  
contemporaine

**VÉGÉO 75**

- ITI
- Mur en brique  
alvéolaire  
ou parpeing
- 26 m<sup>2</sup>
- Ille et Vilaine



Construction d'un chai cidricole

**VÉGÉO 75**

- ITI
- Ossature bois
- 132 m<sup>2</sup>
- Morbihan



Réhabilitation d'un local en pierre

**VÉGÉO 105**

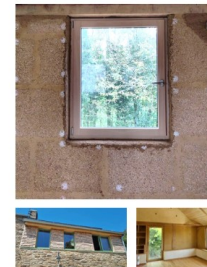
- ITI
- Mur en pierre
- 32 m<sup>2</sup>
- Finistère



Surélévation en colombage

**VÉGÉO 75**

- ITI
- Colombage
- 35 m<sup>2</sup>
- Finistère



**LIBERTÉWATTS**



## Engagez vos collaborateurs dans une démarche de consommation responsable avec LibertéWatts



Augmentez leur pouvoir d'achat



Engagez-les collectivement pour l'environnement



Réduisez l'empreinte carbone du lieu de travail



# Une application **simple**, **ludique** et **collective** pour consommer au bon moment et faire gonfler le portefeuille !

**1** Le collaborateur **connecte son Linky** à l'app en 1 minute...



Trouvons ton Linky avec ton **NOM** et ton **ADRESSE**

NOM DE FAMILLE du titulaire du contrat d'électricité  
DUPONT  
(celui qui rèle quand les factures arrivent 📧)

ADRESSE du logement rattaché au compteur  
Ex : 7 rue des Wattiens

Code postal

Ville

Je lance la recherche du compteur

**2** ... puis il relève nos **défis quotidiens** !



08:00 à 09:00 +200 ⚡  
Réduis ta conso au max !  
10 986 participants Engagé

11:00 à 11:30 +200 ⚡  
Éteins tes appareils en veilles  
10 986 participants Réussi

19:00 à 20:00 +200 ⚡  
Objectif 0 consommation !  
10 986 participants Loupé

**3** Des **bénéfices** sur tous les plans !

Jusqu'à 15% d'économies sur la facture d'électricité

200 € de cashback (en virements bancaires ou en avantages)

Des tonnes de CO2 économisées en limitant les tensions sur le réseau

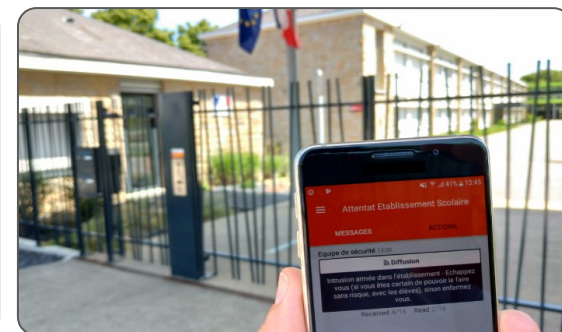
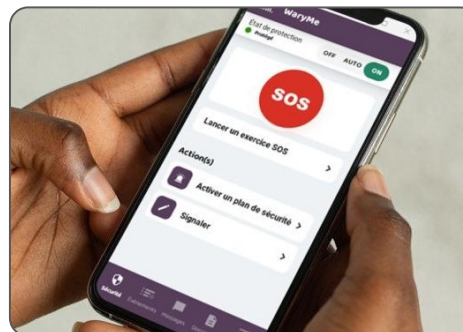


**WARY ME**

# Introduction - WaryMe, qui sommes nous ?

- **WaryMe** est une société française, créée en 2017
- Solutions de :
  - alerte individuelle de détresse
  - gestion de crise
- Spécialiste dans :
  - développement temps réel
  - géolocalisation
  - écoute d'ambiance

Vous voulez en savoir plus ? [www.waryme.com](http://www.waryme.com)

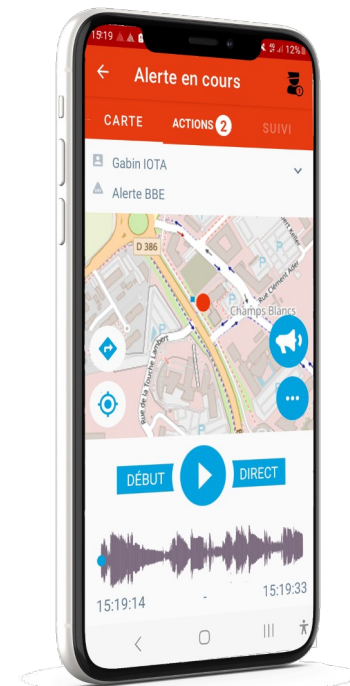


# Protégez vos personnels de terrain



Agression  
Accident  
Problème médical

L'application mobile professionnelle  
pour **renforcer la sécurité** de vos  
collaborateurs de terrain.



**TY WASTE**

# Nos services et outils



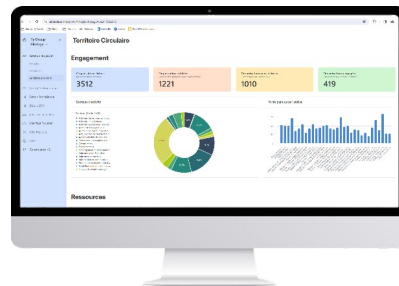
## Sensibilisation

Le Ty Jeu de coopération est un jeu de société pour sensibiliser les professionnels à l'économie circulaire.



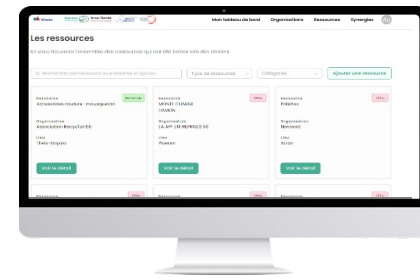
## Ateliers

Des rencontres en présentiel, telles que la bourse aux ressources, pour faire émerger des synergies.



## Le Ty Group

Un outil de pilotage des démarches d'écologie industrielle et territoriale (EIT) destiné aux collectivités, réseaux et animateurs d'EIT.



## Le site Ty Waste

Un site d'annonces pour les professionnels visant à favoriser la coopération et la mutualisation des ressources.

Ty Waste propose **4 solutions** pour faciliter les démarches d'économie circulaire territoriale.

# OWL | DIGESTION ET STABILISATION PAR UN PROCESSUS SIMPLE

01

## AJOUT RÉGULIER DES BIODÉCHETS

Déchets animaux et végétaux, contenants et serviettes biodégradables



02

## RÉDUCTION DES BIODÉCHETS

Brassage lent à température optimale contrôlée par des capteurs

03

## CYCLE D'HYGIÉNISATION

Chauffage à 70°C pendant 1h pour éliminer les germes pathogènes

04

## VIDANGE PARTIELLE

Compostage  
*Sur site avec les déchets verts ou via prise en charge par un professionnel agréé*

Méthanisation  
*Via prise en charge par un professionnel agréé*

**ACTIOWL**  
Ajout du consortium bactérien exclusif OWL



Poisson cuit et cru



Fruits & Légumes



Viande os et arêtes



Carapaces crustacés



Plats préparés



Pâtisseries



Produits frits



Produits laitiers



Féculents (pâtes, riz, purée...)



Pain, brioche et viennoiseries



Marc de café et sachets de thé



Coquilles d'oeufs

Hygiénisation : au sens de la réglementation européenne



**MOOVENCY**

# MOOVENCY

Ensemble, réinventons la prévention des TMS

**Moovency** conçoit et développe des solutions spécialisées dans la **quantification des troubles musculosquelettiques (TMS)**.

**Les TMS** représentent aujourd'hui **87 % des maladies professionnelles**, en faisant la **1ère cause en France**. Plus qu'une simple gêne, les TMS représentent un **enjeu financier, humain et opérationnel** majeur pour les entreprises.



## MOOVENCY EN CHIFFRES

23 collaborateurs  
+ de 150 entreprises clientes  
6 années de recherches académiques  
Plus de 400 jours d'intervention terrain

Face à ce constat, **personne ne devrait choisir entre son travail et sa santé : c'est pourquoi nous vous proposons**

## KIMEA

Une gamme de solutions de captations et d'analyses, basées sur la vision par ordinateur et l'intelligence artificielle.

# KIMEA



Par MOOVENCY



- **CAPTEZ** le mouvement des opérateurs en situation de travail réelle,
- **VISUALISEZ** le risque de TMS en temps réel avec un code couleur universel et un squelette 2D / 3D,
- **MESUREZ** les indicateurs de risques TMS grâce à une collecte et un calcul automatisé des risques physiques,
- **ANALYSEZ** vos données et piloter votre stratégie de prévention.



**Diminuez le risque de TMS grâce à un outil visuel et simple d'utilisation : une solution innovante, pédagogique et fondée sur des données objectives, pour accompagner vos démarches de prévention et valoriser les achats en faveur de la santé au travail.**

[www.moovency.com](http://www.moovency.com)

The background features a central white horizontal band with wavy, undulating borders. Above this band is a dark red section, and below it is a light pink section. A thin, bright red stripe runs horizontally across the top of the white band.

**PHYSICAE**

# Des drones utiles pour les **services publics**

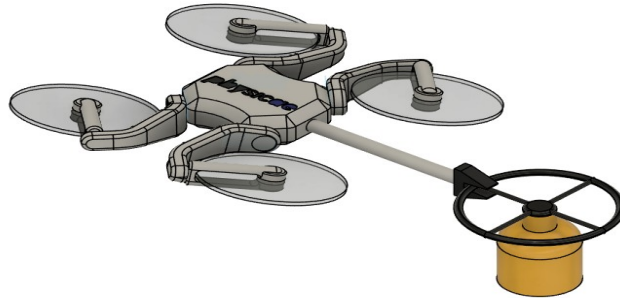
## **Maintenance urbaine**

Nettoyage de façades, toits et panneaux solaires  
Moins d'échafaudages, moins de risques



## **Sécurité civile**

Aide pompiers : inspection post-incendie, retrait de petits obstacles



## **Aménagement paysager**

Taille d'arbres en hauteur, pulvérisation sur façades végétalisées



## **Bâtiments publics**

Inspection → diagnostic + nettoyage rapide

**Plus sûrs, plus efficaces, moins coûteux :**  
des drones qui travaillent pour vos infrastructures

# Une **innovation régionale** au service du quotidien

## **Économie**

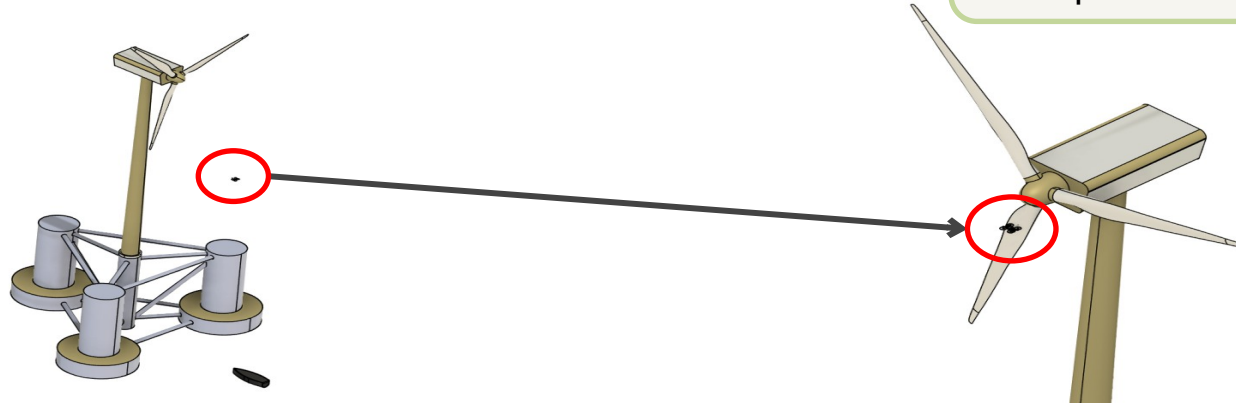
Moins de coûts  
de maintenance  
(jusqu'à -50 %)  
Moins d'échafaudages

## **Sécurité**

Moins de risques pour les  
agents  
Support aux pompiers et à  
la voirie

## **Durabilité**

Nettoyage ciblé  
→ moins d'eau/produits  
  
Entretien proactif = moins  
de réparations lourdes



Une solution innovante, **made in Bretagne**  
plus sûre, plus verte et plus efficace

**OSTREA**

# OSTREA FABRIQUE UN MATERIAU MINERAL A PARTIR DE COQUILLAGES RECYCLÉS

## Résistant

Chaleur, gel, tâches,  
coupures, etc.

## Certifié

Pour des utilisations dans des  
milieux intensifs

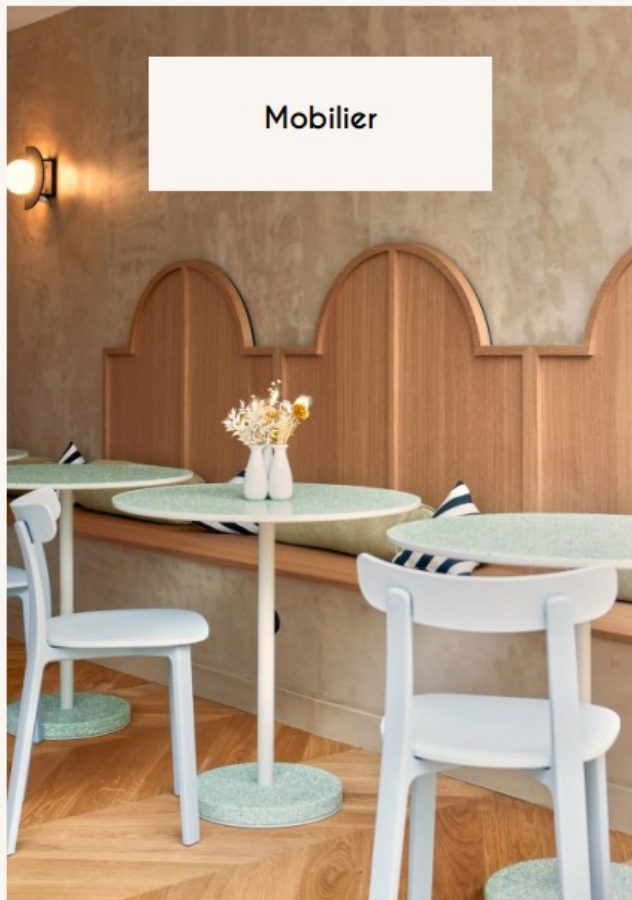
## Bas-Carbone

**3kg de CO<sub>2</sub>/m<sup>2</sup>**



# LES DOMAINES D'APPLICATION

Mobilier



Plan de travail



Revêtement de  
sol et mural



**WaToo**



WaToc

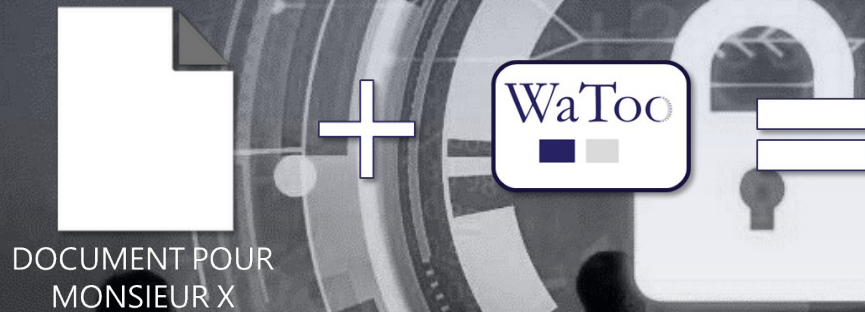


MATCHING SEQUENCE

Lorem ipsum dolor sit amet  
adiscing elit. Proin sed

Le **tag** invisible qui protège vos  
données sensibles des fuites  
d'information

# Un **tag** invisible qui protège vos données au-delà de votre organisation



Une protection sans frontières

## Notre mission

### Protéger vos données

*Réduire le risque de fuite par la responsabilisation*

### Renforcer votre structure

*Donner un support technologique aux accords de confidentialité, contrats, ... (NDA 2.0)*

### Limiter les dégâts

*Accélérer la remédiation pour minimiser les pertes*

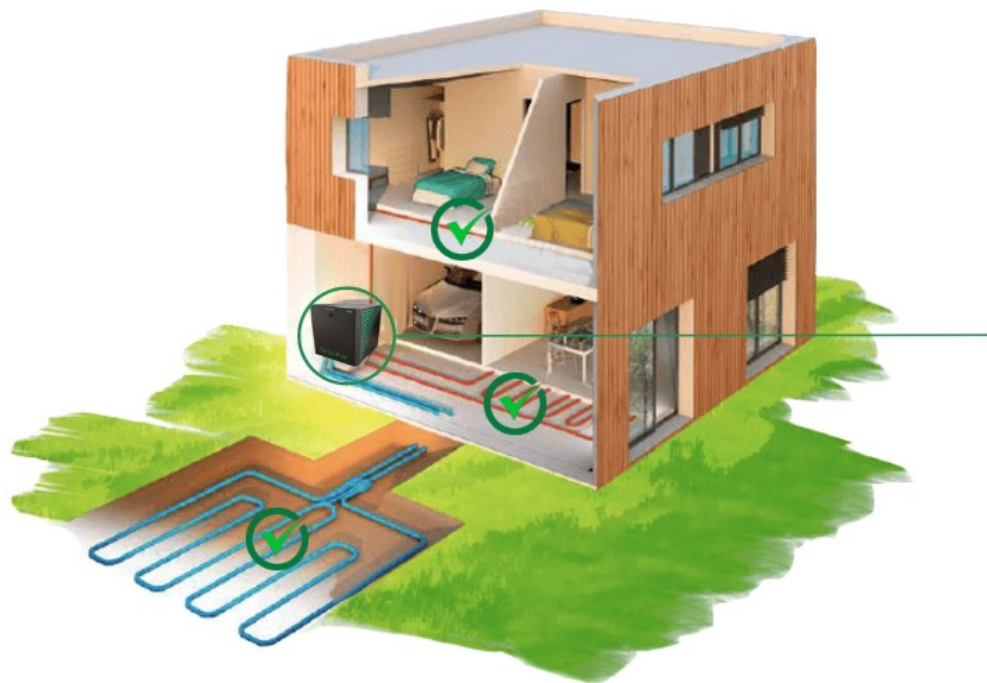
The logo for RETROPAC is centered on a white horizontal band. The word "RETROPAC" is written in a bold, sans-serif font. The letters "RETRO" are dark brown, and the letters "PAC" are a vibrant green. The background consists of a dark red top section, a white middle section, and a light pink bottom section, all separated by wavy, organic lines.

**RETROPAC**

## La solution LifePAC

### L'UNIQUE pompe à chaleur sol/sol

inverter



# RétroPac

FABRICANT FRANÇAIS DE POMPES À CHALEUR GÉOTHERMIQUES

- **AUCUN gros travaux**
- **RESPECT de l'environnement en utilisant un fluide à faible impact**
- **BUDGET ≈10 k€ V/s 25 k€ nouvelle installation**
- **BREVET en cours d'instruction**
- **200 000 Foyers français concernés**



Confort retrouvé



Installation conservée



Engagement pour la pla

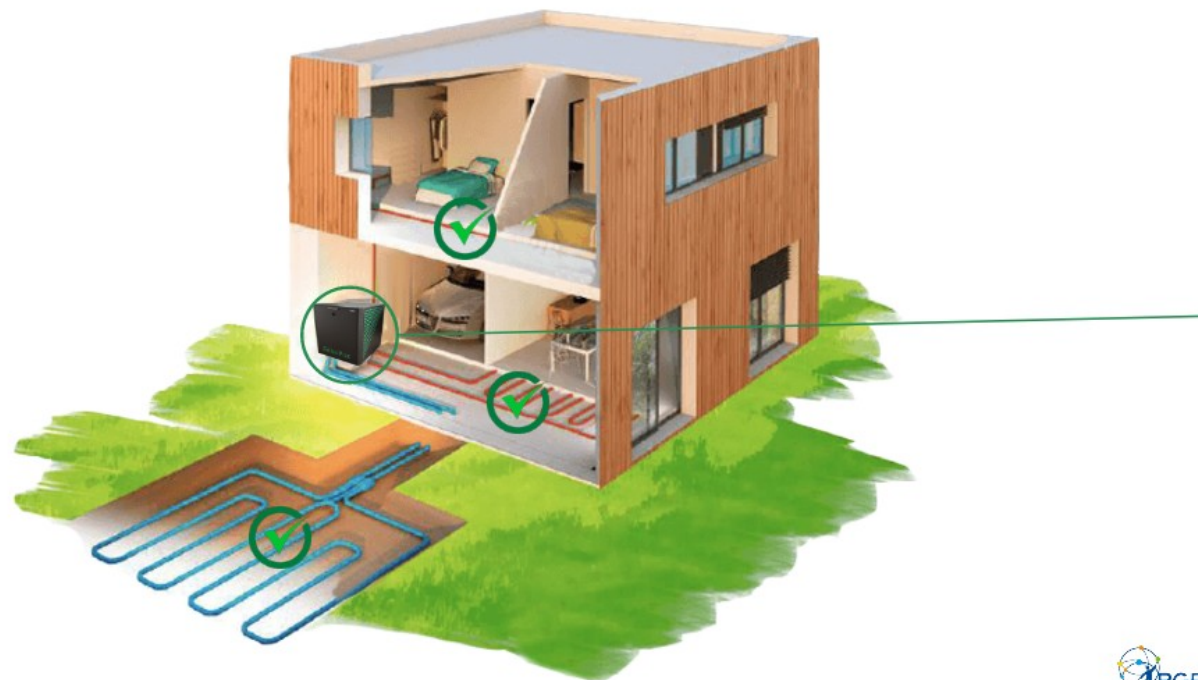


Fabriqu<sup>é</sup> à Montgermont (35)

## La solution LifePAC

L'UNIQUE pompe à chaleur sol/sol

inverter



# RétroPac

FABRICANT FRANÇAIS DE POMPES À CHALEUR GÉOTHERMIQUES



LE POOL

Réseau Initiative



bpi france



Confort retrouvé



Installation conservée



Engagement pour la pla



Fabriqué à Montgermont (35)

**UGAP**

# UGAP

## Notre valeur ajoutée

**La centrale d'achat propose  
à ses clients...**



La disponibilité immédiate de l'offre

---



La performance économique et son engagement dans la durée

---



La traçabilité et des restitutions statistiques

---



L'expertise technique et juridique

---



Un engagement RSE objectif et de plus en plus mesurable

---



L'optimisation des coûts

---



La juste réponse au besoin

---

# UGAP ...

## SOUTENIR l'économie

### NOS ENJEUX

- Renouveler le label RFAR en 2025 (*demande en cours pour un nouveau cycle de 3 ans*)
- Soutenir les PME et les offres nationales
- Consolider une sous-traitance responsable
- Soutenir l'innovation

### NOS INDICATEURS

**69,7**

**%**

de PME parmi  
nos  
fournisseurs\*

**96,9 %**

des titulaires de marché  
implantés en France

**+ 10  
ANS**



de labellisation RFAR



\* Titulaires, sous-traitants, cotraitants, éditeurs de logiciels  
Document UGAP non contractuel

**ERGO**  
**SANTÉ**

**ergo**  
**Santé**  
ERGONOMIE SOLIDAIRE

**MOBILIER DE  
BUREAU  
ECO-RESPONSABLE**

---

pour aménager vos espaces professionnels





## Gard

Le siège Gard comprend 50% de pièces détachées provenant du réemploi.

Chaque détail a été pensé pour s'adapter parfaitement à morphologie de l'utilisateur, favorisant ainsi une posture optimale tout au long de la journée de travail.



## Comforto

Sobre et élégant à la fois, ce siège de bureau reconditionne Haworth attire le regard et régale l'utilisateur par sa délicatesse et son confort supérieur.

Ce modèle se fond parfaitement à l'accueil, dans un bureau ou dans une salle de réunion.



## Des sièges de Marques

Besoin d'un siège confortable et ergonomique pour votre bureau ?

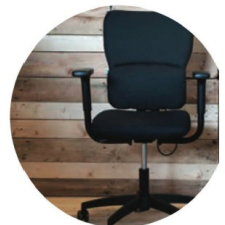
Voici la solution qu'il vous faut : nos sièges de bureau reconditionnés sont issus de collectes de sièges de Marques et représentent l'idéal en matière d'assise pour les salariés.



**COLLECTER**



**REPARER /  
TRANSFORMER**



**VALORISER**

